

# **Bloqueios**

## **Veículos pesados**

### **(COM FOTOS)**

**Bloqueios atualizados 2018 até 2021**

\*SCANIA

\*VOLVO

\*IVECO

\*MERCEDES BENZ

\*DAF

\*FORD CARGO

\*MAN

\*VOLKSVAGEN



**SUMÁRIO**

Bloqueio Scania .....	03
Bloqueio Volvo .....	04
Bloqueio Iveco .....	05
Bloqueio Mercedes .....	07
Bloqueio Daf .....	08
Bloqueio Ford Cargo.....	09
Bloqueio Man.....	10
Bloqueio Wolkswagen.....	11



### SCANIA - Todos os modelos 2018 até 2021

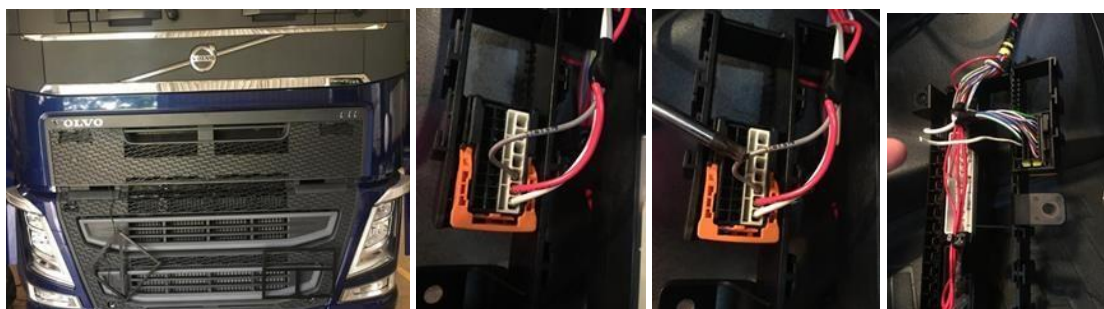
Painel lado direito atrás da régua auxiliar conector BRANCO C259 pino 10 Fio **ROSA** número do fio BWE 256 - injeta negativo caminhão desliga, painel fica ligado com a mensagem (Desligamento do motor está ativado)





**VOLVO todos os modelos 2018 até 2021**

Fio **CINZA** na régua de fusíveis lado do carona, neste fio é injetado negativo -Bloqueio especial limita a velocidade





### IVECO STRALIS – Ano 2009 em diante

Bloqueio com sinal que limita a velocidade do veículo, no conector AMARELO ST 14B (conector fica do lado direito lado carona próximo a coluna nos pés do carona) pino 1 Injeta sinal positivo, no painel vai aparecer a mensagem (KM 2)





### IVECO TECTOR 240E30 Auto Shift - Ano 2018

Terceiro fio cor **VERMELHO** da esquerda para direita injeta positivo, neste caso desse veículo está limitando a velocidade, Código do fio 7172-3 - Bloqueio especial limita a velocidade.



### IVECO TECTOR 240E30 Auto Shift - Ano 2018

Caixa de fusível conector branco Fio **VERDE** código do fio 8051 de baixo para cima o terceiro fio - Bloqueio por corte





# Mercedes-Benz

**ACTROS / ATRON 2019**

Na caixa de fusível Conector Azul A7 13 fios, fio **PRETO** – BLOQUEIO POR CORTE





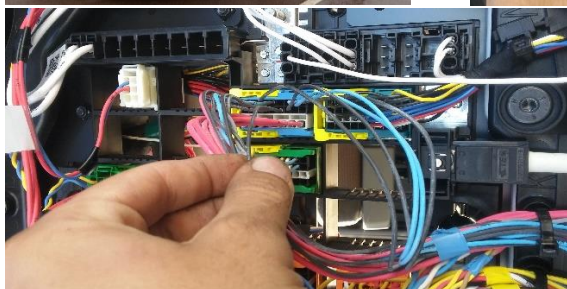
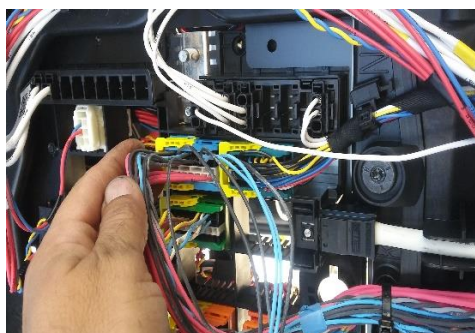
DAF XF ano 2020

Conector **VERDE** na Caixa de derivação, pino 06 Injetar sinal positivo , código do escrito no fio 6185.



DAF XF 480 2021

No conector **AZUL** no fio com o código escrito 6185.1

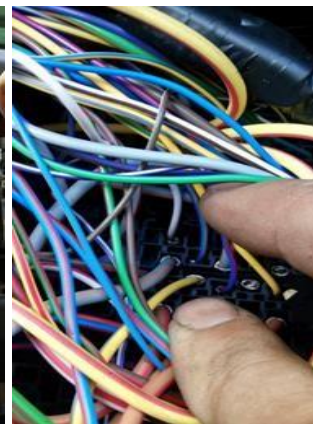






### FORD CARGO modelo novo

Lado direito painel (lado carona) na caixa de fusíveis no fusível F37 (de 5A) atrás do fusível dentro da caixa sai um fio **BRANCO** que é o fio do bloqueio que deve ser cortado – Bloqueio Corte





## MAN TGX

Na caixa de conectores no lado de fora do veículo na parte frontal retire a tampa e identifique o conector branco com o código X1996/BU, depois realize o corte no fio do lado esquerdo do conector. Bloqueio é por corte, mas o veículo não vai desligar, o veículo vai andar numa velocidade limitada. OBS: Este bloqueio somente pode ser feito com um relé normal 24V (relé eletromecânico) nunca com relé eletrônico.



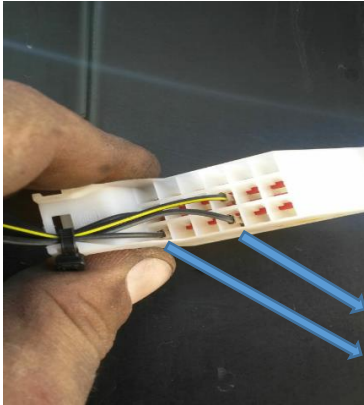
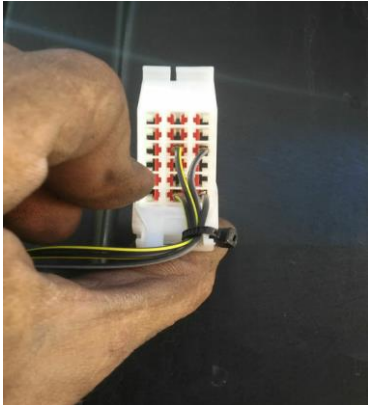


#### METEOR 29.520 ano 2021

Na parte frontal do caminhão você terá acesso aos conectores do veículo, na parte de cima terá três conectores na horizontal, você verá um conector branco que será o terceiro da esquerda para direita depois de dois conectores amarelos, nesse conector terá dois fios PR/CZ que serão cortados para fazer o bloqueio

Cortar os fios PR/CZ que são os dos pinos 18 e 15, você vai utilizar somente as pontas dos fios que ficam no conector, usar a ponta do pino 18 como entrada para o bloqueio e a ponta do pino 15 como saída do bloqueio, as pontas que sobram isolar individualmente ( quando for cortar os fios cortar um de cada vez e já marcar com uma etiqueta identificando de qual pino é a ponta que está cortando e vai sobrar, pois o dia que for desfazer o bloqueio saberá onde religar já que as cores dos fios dos dois pinos são iguais). Bloqueio por corte.

OBS: Desligue a geral do veículo para fazer o procedimento do bloqueio pois os fios que serão cortados são do modulo do veículo, um pequeno descuido de encostar as pontas cortadas em algum outro fio, parafuso ou carcaça do veículo pode ocasionar a queima do modulo.



PINO 15  
PINO 18