

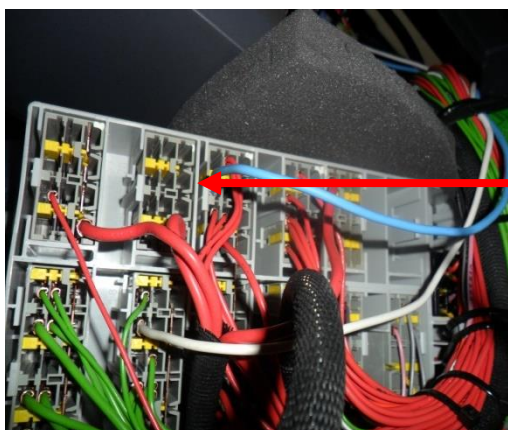


IDENTIFICAÇÃO DO VEÍCULO

ANO: 2014

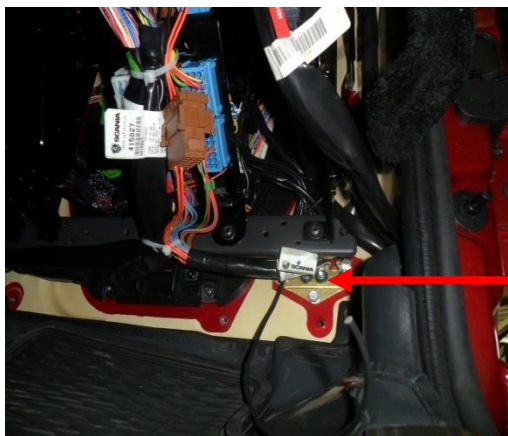
MODELO: SCANIA R480

TIPO: CAVALO



ALIMENTAÇÃO

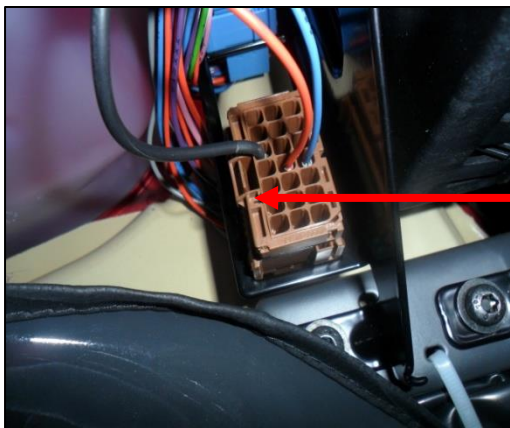
ALIMENTAÇÃO LINHA 30 (+), LOCALIZADO atrás da base de fusível terceiro conector da esquerda pra direita. Utilizar Terminal da Scania que vem no Kit.



NEGATIVO - LINHA 31 (-) TERRA

FIXAR O FIO COM OLHAL AO PARAFUSO NA CARCAÇA DO VEÍCULO.

OBS: PARAFUSO LOCALIZADO PARTE DE BAIXO DA CAIXA DE FUSIVEL PROXIMO AO CONECTORES (LADO DIREITO).



BLOQUEIO

LOCALIZADO NO CONECTOR MARROM, NA TAMPA DE BAIXO DA CAIXA DE FUSIVEL, 3 CONCTORDA ESQUERDA PRA DIREIDA DE CIMA PARA BAIXO.

OBS. ENVIAR PULSO GND PARA EFETUAR O BLOQUEIO.



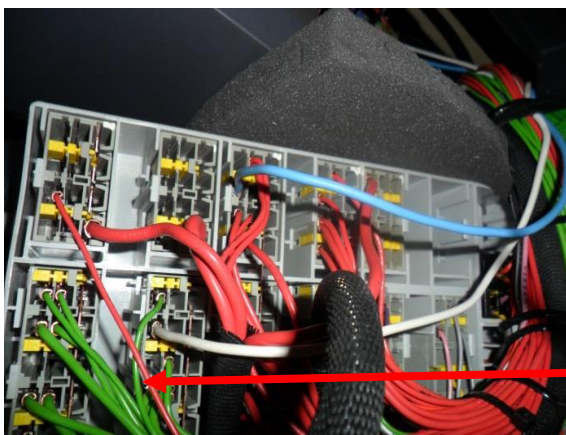
BOTÃO DE PÂNICO

PODERAR SER INSTALADO PROXIMO AO COMUTADOR DE SETAS.



SENSOR DE CABINE

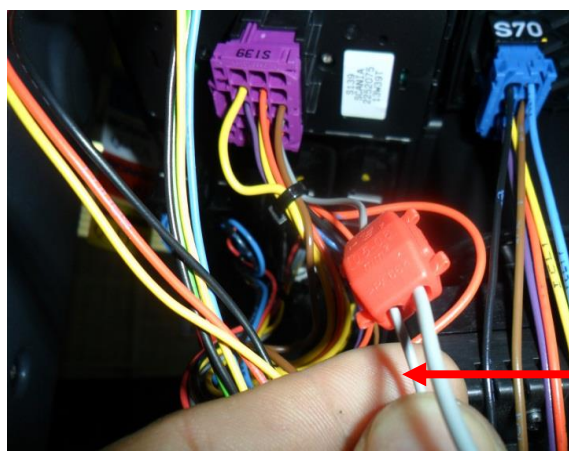
UTILIZAR O PINO DO MEIO DO SENSOR ORIGINAL DO VEICULO.



PÓS-CHAVE (LINHA 15)

LOCALIZADO ATRAS DA BASE DE FUSIVEL, 2 CONECTOR DO MEIO DA BASE DE FUSIVEL.

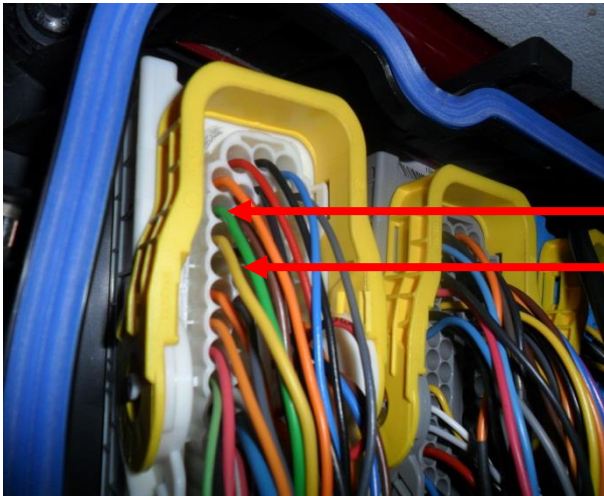
OBS: UTILIZAR TERMINAL DA SCANIA FORNECIDO NO KIT DE INSTALAÇÃO.



SETAS

FIO CINZA, LOCALIZADO NO CONECTOR DO PISCA ALERTA.

OBS: PULSO GND.



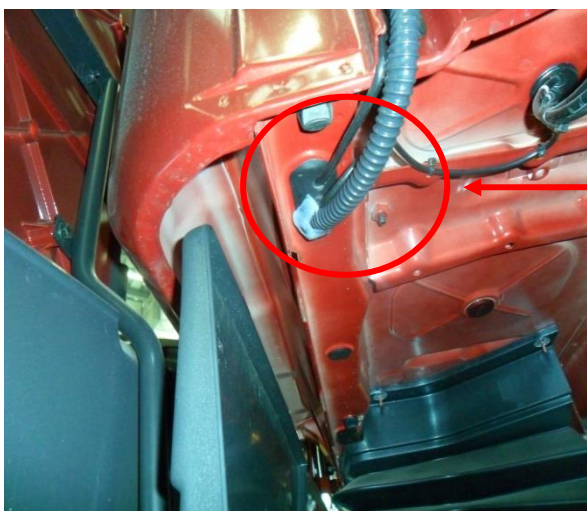
SETAS DA CARRETA

FIO VERDE E FIO AMARELO,
LOCALIZADO NA TAMPA DE
FORA DO VEICULO LADO
DIREITO.



ANTENA SATELITE

PASSAR O CABEAMENTO PELA
LATERAL, LADO MOTORISTA.



ANTENA SATELITE

PASSAR O CABO DA SATELITE
PELO BATOQUE QUE ESTAR
LOCALIZADO ABAIXO DA CABINE.