

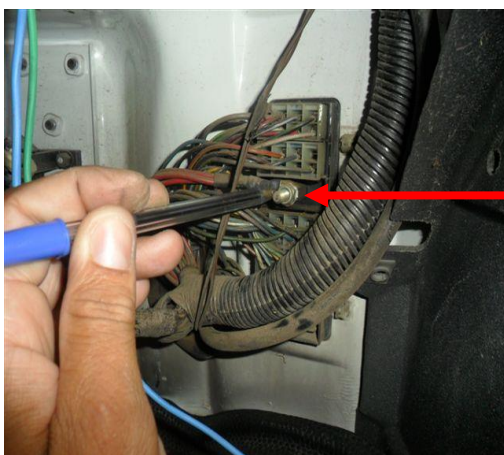


## IDENTIFICAÇÃO DO VEÍCULO

ANO: 2009

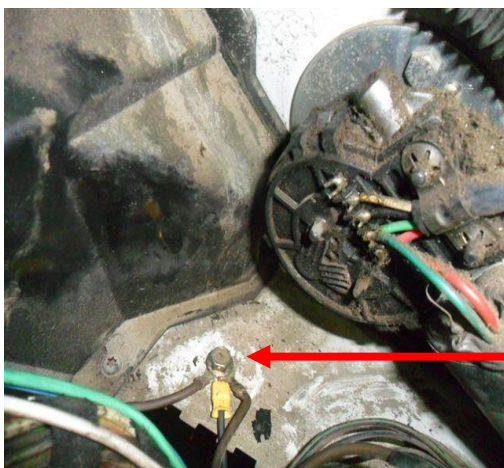
MODELO: 710 PLUS

TIPO: BÁU



## ALIMENTAÇÃO LINHA 30 (+) POSITIVO

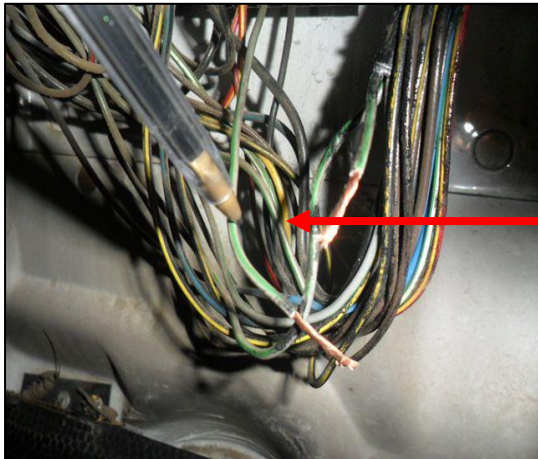
FIXAR O FIO COM OLHAL AO BORNE LOCALIZADO NO LADO DIREITO DA CENTRAL ELÉTRICA.



## NEGATIVO - LINHA 31 (-) TERRA

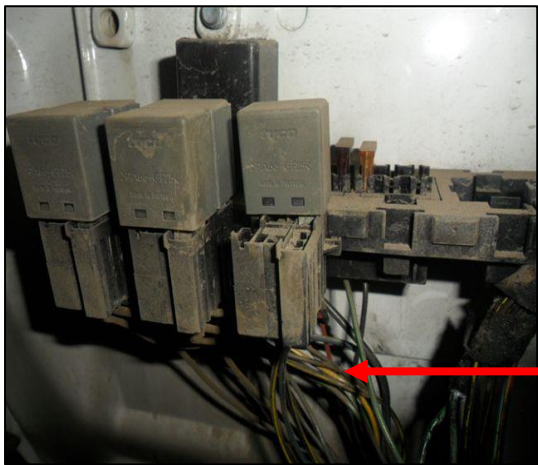
FIXAR O FIO COM OLHAL AO PARAFUSO NA CARCAÇA DO VEÍCULO.

OBS: PARAFUSO LOCALIZADO ATRÁS DO PAINEL (LADO PASSAGEIRO).



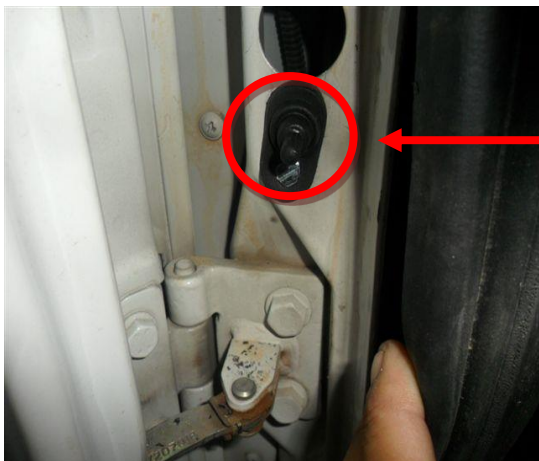
## **BLOQUEIO**

FIO CINZA COM LISTRA VERDE, LOCALIZADO NO LADO DIREITO, FUSIVÉL DE 10A PARTE DE BAIXO.



## **BOTÃO DE PÂNICO**

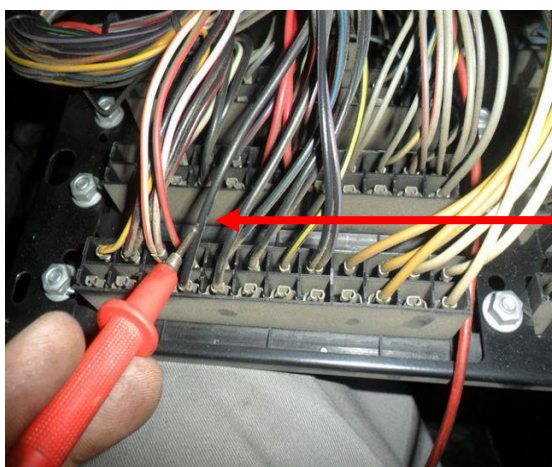
PODERÁ SER INSTALADO NA CARÇAÇA ABAIXO DO VOLANTE.



### **SENSOR DE CABINE**

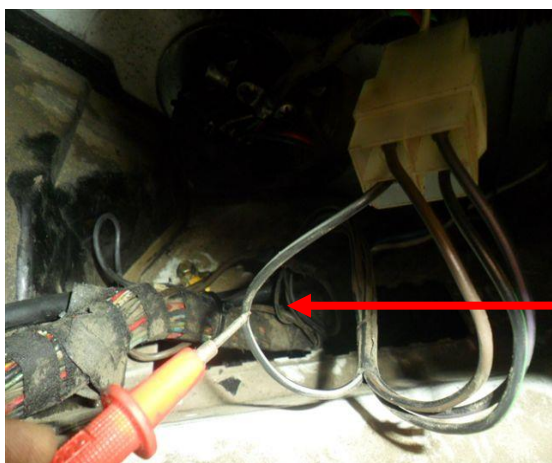
PODERÁ SER INSTALADO NA COLUNA, APROXIMADAMENTE 2 CM ABAIXO DO FURO DE PASSAGEM DE CABOS.

**ATENÇÃO:** ANTES DE FURAR, VERIFICAR SE NÃO PASSA NENHUM CHICOTE (CABO, FIO) POR DE TRÁS DA COLUNA.



### **PÓS-CHAVE (LINHA 15)**

FIO PRETO (GROSSO), LOCALIZADO ATRÁS DA CENTRAL ELÉTRICA DO VEÍCULO.

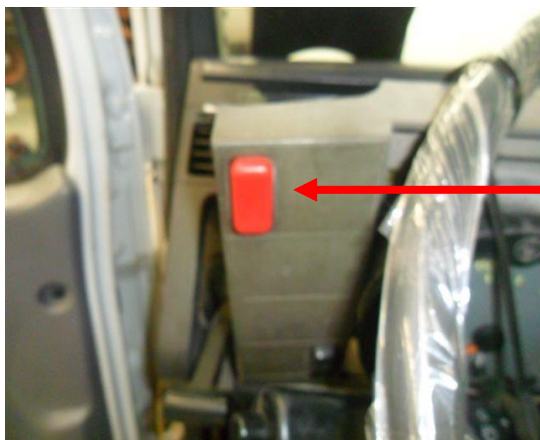


### **SENSOR DE CHUVA**

FIO PRETO COM LISTRA BRANCA, LOCALIZADO NO CONECTOR PRETO DO MOTOR DO LIMPADOR DE PARABRISA.

OBS: AFERIR COM MULTÍMETRO ANTES DE FAZER A LIGAÇÃO.

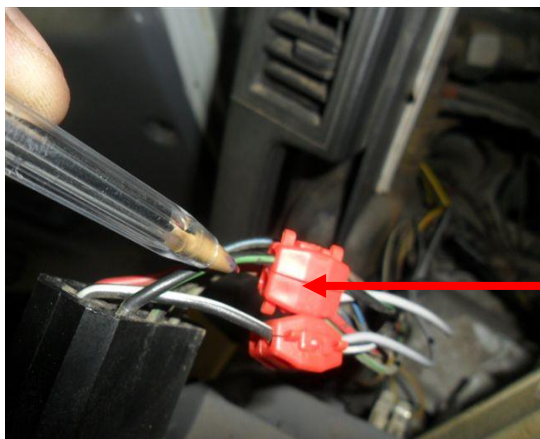


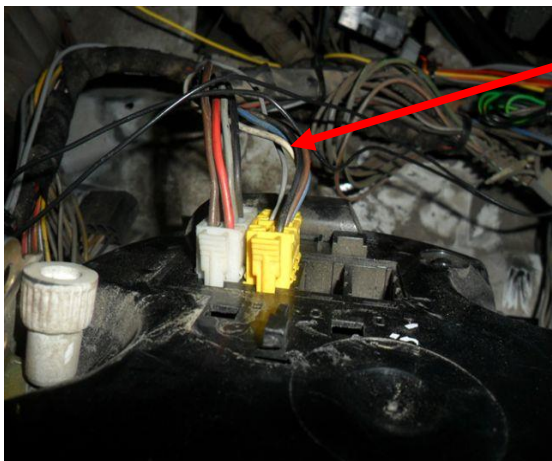


## SETAS

FIO PRETO COM LISTRA BRANCA PRETO COM LISTA VERDE, LOCALIZADOS NO BOTÃO DO PISCA ALERTA (LIGAÇÃO PADRÃO).

OBS: UTILIZAR “MORCEGUINHO” PARA DERIVAR O SINAL.





## HÔDOMETRO

PINO B7 NO CONECTOR AMARELO DO PAINEL DE INSTRUMENTOS.



## RPM

FIO BRANCO COM LISTRA AZUL, LOCALIZADO ATRÁS DO MOSTRADOR (RELÓGIO) DE RPM.

