

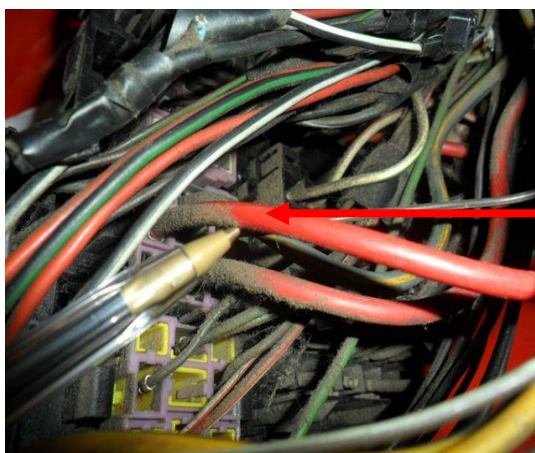


## IDENTIFICAÇÃO DO VEÍCULO

ANO: 2004

MODELO: CARGO

TIPO: CAVALO



## ALIMENTAÇÃO

ALIMENTAÇÃO (+) LINHA 30

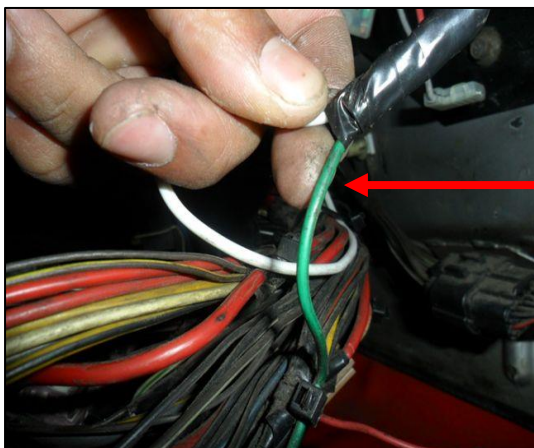
FIO VERMELHO (1,5 MM) LOCALIZADO NA CENTRAL ELÉTRICA DO VEÍCULO. (DERIVAR)



## NEGATIVO - LINHA 31 (-) TERRA

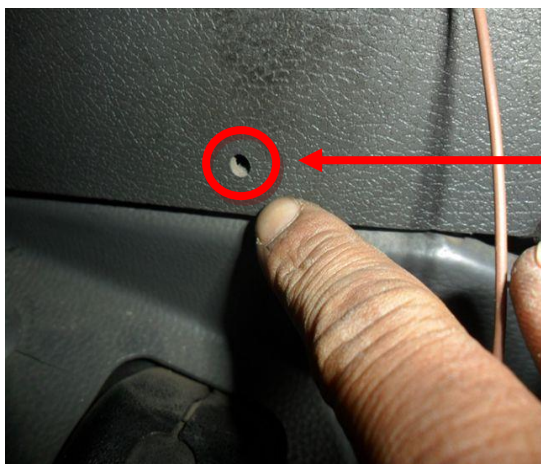
FIXAR O FIO COM OLHAL AO PARAFUSO NA CARÇA DO VEÍCULO.

OBS: PARAFUSO LOCALIZADO ATRÁS DO PORTA OBJETOS (LADO DIREITO DO PAINEL DO VEÍCULO).



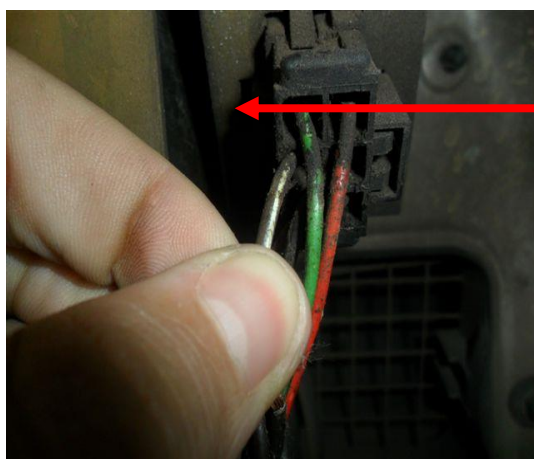
### **BLOQUEIO**

FIO VERDE, LOCALIZADO NO ÚLTIMO FUSÍVEL, DA PRIMEIRA FILEIRA, DA DIREITA PARA ESQUERDA, NA CENTRAL ELÉTRICA DO VEÍCULO.



### **BOTÃO DE PÂNICO**

PODERÁ SER INSTALADO NA CARCAÇA DO PAINEL, REGIÃO INFERIOR ESQUERDA DO UNDER COVER CENTRAL DO VEÍCULO.



### **SENSOR DE CHUVA**

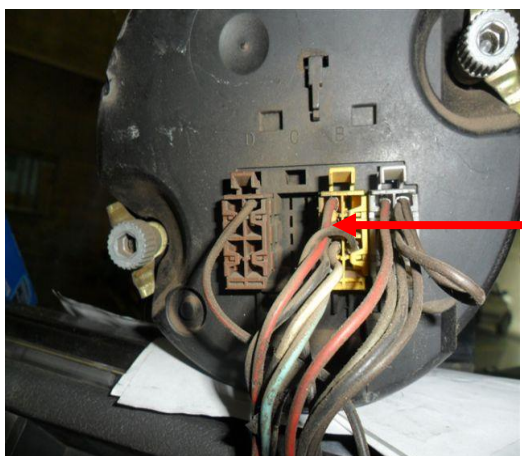
FIO MARROM COM BRANCO DO MOTOR DO LIMPADOR DE PARA BRISA.



## SENSOR DE CABINE

PODERÁ SER INSTALADO ABAIXO DO FURO DE PASSAGEM DOS CABOS, NA COLUNA DO VEÍCULO.

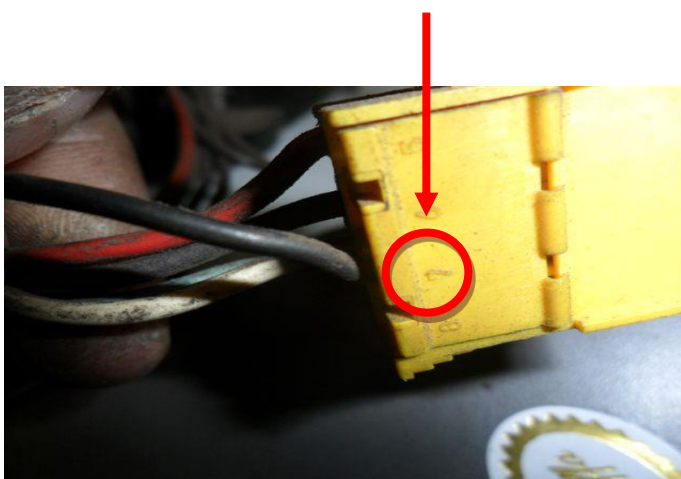
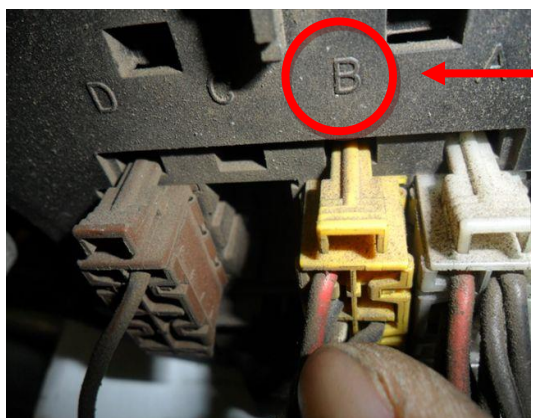
ATENÇÃO: ANTES DE FURAR, VERIFICAR SE NÃO PASSA NENHUM CHICOTE (CABO, FIO) POR DE TRÁS DA COLUNA.



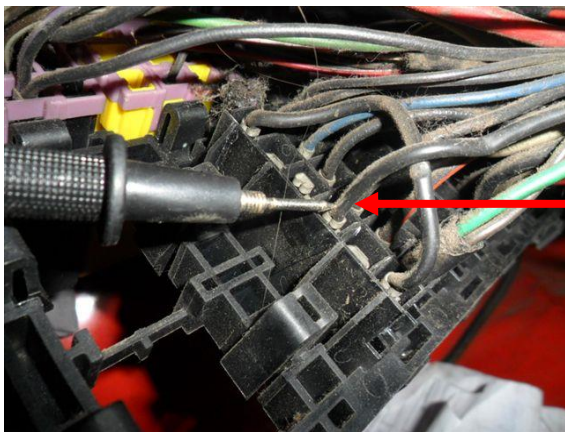
## HODÔMETRO

PINO B7 DO CONECTOR AMARELO DO TACÓGRAFO.

OBS: ATENTAR SE A CORRETA LEITURA DA PINAGEM.

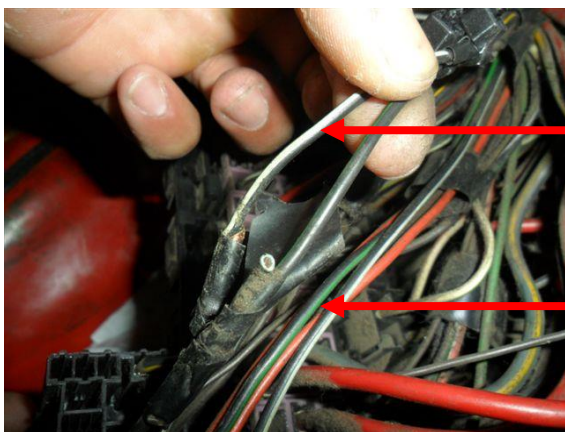






### **PÓS-CHAVE (LINHA 15)**

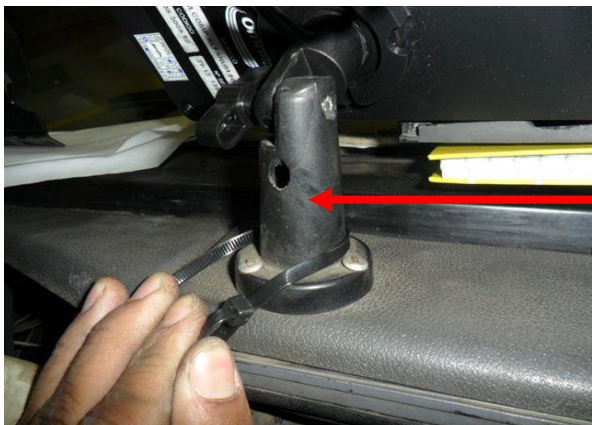
FIO PRETO, LOCALIZADO NO 4º FUSÍVEL (10A) DE CIMA PARA BAIXO, DA ÚLTIMA FILEIRA DA ESQUERDA PARA DIREITA DA CENTRAL ELÉTRICA DO VEÍCULO.



### **SETAS**

FIO PRETO COM LISTRA BRANCA E PRETO COM LISTRA VERDE, LOCALIZADOS NO 2º RELÊ DA ESQUERDA PARA DIREITA, DA FILEIRA SUPERIOR DE RELÊS.

OBS: UTILIZAR “MORCEGUINHO” PARA DERIVAR O SINAL.



## TECLADO

PODERÁ SER INSTALADO ACIMA DA REGIÃO CENTRAL DO PAINEL.